

T-tvar

90°, 75°, 60°, 45°, 30°, 15°

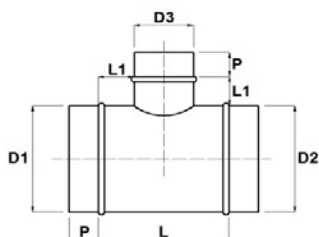
Popis

Na je možno osadiť aj zaslepenie, resp. zaslepenie s nástavcom na odvod kondenzu.

Možnosť výroby atypických priemerov a uhlov z rôznych materiálov.

Foto

Nákres

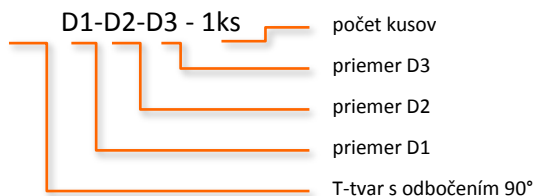


P=50mm (d80-d900)
P=75mm (d1000-d1600)
L1=50mm (d80-d900)
L1=75mm (d1000-d1600)

$$L = 2x L1 + D3$$

(len pri 90° tvaroch)

Vzor objednávania



D2 neuvádzame ak D2=D1 | Ak D1=D2=D3, uvedíme len D1

Príklad objednávania

T-tvar pod uhlom 90°, priemery D1, D2 a D3 = 100mm

T-tvar pod uhlom 90°, D1=250, D2=200, D3=160mm

X-tvar

90°, 75°, 60°, 45°, 30°, 15°

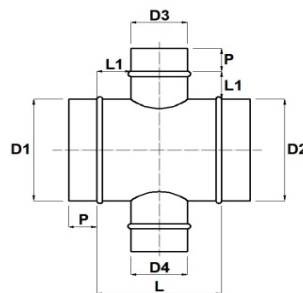
Popis

Na je možno osadiť aj zaslepenie, resp. zaslepenie s nástavcom na odvod kondenzu.

Možnosť výroby atypických priemerov a uhlov z rôznych materiálov.

Foto

Nákres

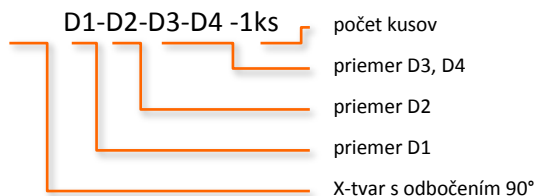


P=50mm (d80-d900)
P=75mm (d1000-d1600)
L1=50mm (d300-d900)
L1=75mm (d1000-d1600)

$$L = 2x L1 + D3(D4)$$

(len pri 90° tvaroch)

Vzor objednávania



D2 a D4 neuvádzame ak D2=D1 a súčasne D4=D3 | Ak D1=D2=D3=D4, uvedíme len D1

Príklad objednávania

X-tvar pod uhlom 90°, priemery D1=D2=250mm, D3=D4=160mm

X-tvar pod uhlom 90°, priemery D1=200, D2=160, D3=D4=125mm